



GOVERN BALEAR
Conselleria d'Educació i Cultura



AJUNTAMENT DE BUNYOLA

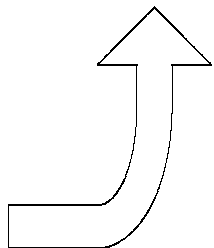
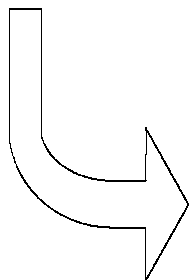
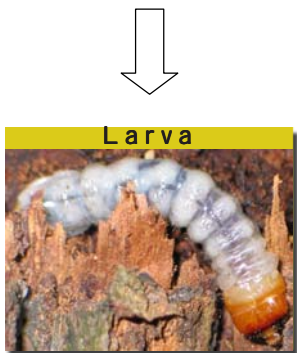
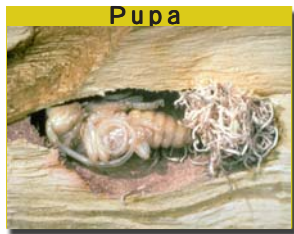
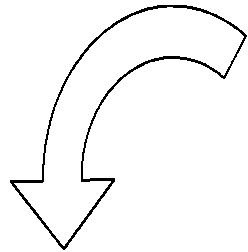
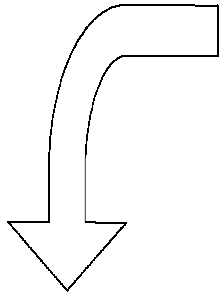
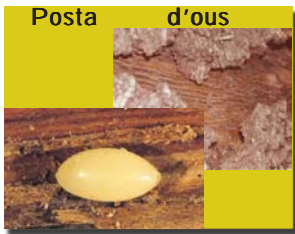
Camp d'Aprenentatge Orient



El banyarriquer



Carrer de la Creu nº3, Orient. Tfon 971 613270.
Oficines del Camp a Son Ferriol, tfon 971 427212
fax 971 429380.
tfon mòbil 619 199111
e-mail: caorient@educacio.caib.es
www.campsdaprenentatgeib.cat/orient/orient.html



CAMP D'APRENTATGE D'ORIENT
Conselleria d'Educació i Cultura
GOVERN DE LES ILLES BALEARS
Autors: Ferran Morell i Fidela Sánchez
Desembre 2004



Tot i això, el banyarriquer és una espècie protegida en l'àmbit europeu pel conveni de Berna, donat que la seva presència és molt escassa als països del nord d'Europa, però s'ha sol·licitat que aquesta protecció s'elimini de forma temporal a les Balears ja que avui en dia és una plaga.



Bibliografia:

CANYELLES, X. (2003): *Insectes de les Illes Balears*. Ed Moll.Mallorca.

Adreces a Internet:

<http://www.forestal.net/nº68/noti01.htm>.
<http://www.llobregos.net/banyarriquer.htm>.
<http://www.iprocor.org/selvicultura/cerambyx.htm>.

Les fotografies estan fetes a l'alzinar de Cals Reis a Orient, llevat d'algunes baixades d'internet.



El banyarriquer (*cerambyx cerdo*), coleòpter de la família *Cerambycidae*, és un escarabat volador de gran tamany (50-55 mm), sense comptar les seves llargues antenes. És de color negre amb els extrems dels élitres (cobertures dures que cobreixen les ales) més vermellosos. Té una mandíbula molt forta i ungles a les potes per pujar per

la superfície dels arbres.

El mascle és un mica més gros que la femella. Els mesos més actius corresponen a final de primavera o començament de l'estiu, que és quan surten de l'arbre els nous adults junt amb alguns de l'any anterior que han estat hivernant. S'el pot veure volar al vespres, duent a terme autèntiques batalles entre varis mascles.

La femella diposita els ous a l'escorça dels trons o a les branques. En surten unes larves que s'alimenten de la part exterior del tronc. En fer-se mes grans s'endinsen cap a l'interior del tronc on excaven galeries de forma elíptica, fins que té lloc la metamorfosi, on la pupa es transforma en insecte adult. Aquest procés pot durar entre dos o tres anys.





Les larves son d'un color blanc groguenc, amb el cap de color negre. Poden arribar a 85 mm de llargaria i 16 mm d'amplada. Tenen la forma cilíndrica, amb segments molt marcats.



Viven dins els arbres i arriben a produir danys considerables. En ocasions pot arribar a considerar-se una plaga forestal important. En principi ataca els arbres més vells i debilitats, però el canvi d'us que es fa del bosc, ara ja no es fa carbó, o la sequera, sol facilitar la seva proliferació, i llavors pot atacar arbres joves i sans.

La seva presència es detecta pels forats que apareixen a l'escorça dels arbres i pel serradís que queda en petits munts a la soca.



Serradís al tronc

Alzina atacada



Les conseqüències a l'arbre són:

- Les larves es mengen la fusta.
- Dins les galeries hi ha fongs de podriment degut a l'humitat.
- Perd l'aliment degut a la ruptura dels vasos conductors de la sava.
- Degut a aquests danys, l'arbre mor.

En aquets darrers anys, el banyarriquer ha provocat danys considerables a alguns alzinars de Mallorca, on ha esdevingut una autèntica plaga forestal, per la qual cosa és important fer-ne un control.



Els mètodes de control i les mesures preventives són:

- Tallar els arbres afectats i evitar que les larves es converteixin en adults.
- Eliminar els insectes adults i evitar que posin ous.
- Fumigar els arbres en l'època que les femelles posen ous.
- Introduir un fil-ferro pels forats de l'arbre per agafar la larva.

Moltes d'aquestes mesures són cares, per això s'han de valorar l'efectivitat i la continuïtat.