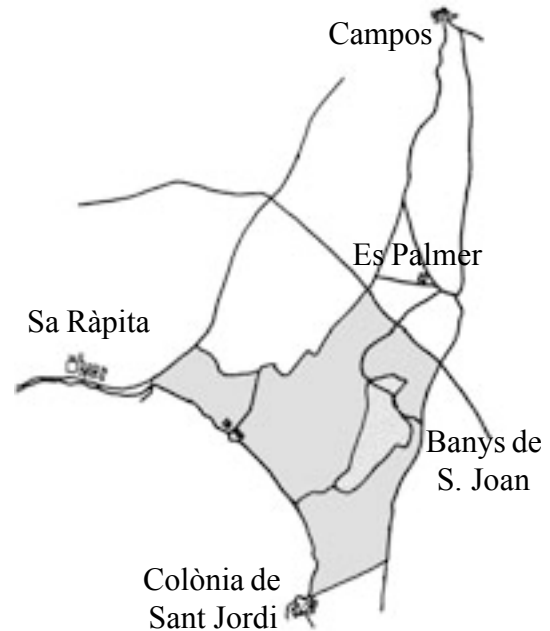





La platja del Trenc està situada a la costa meridional de Mallorca, en el terme municipal de Campos. Forma part de la zona Trenc-Salobrar de Campos, la qual està declarada com a Àrea Natural d'Especial Interès.

**Aquesta àrea natural ocupa una superfície de 1.492 hectàrees, que corresponen a la zona ombrejada del plànol.**



 Situa Es Trenc en el mapa i marca l'itinerari seguit per arribar-hi des de la teva escola.



 *Describeu les variacions en el paisatge que has observat des de l'autocar:*

---

---



*Ses Covetes se situen a una franja costanera rocallosa entre la platja des Trenc i s'arenal de sa Ràpita.*

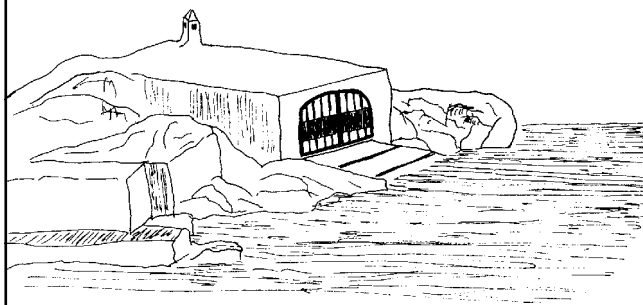
*Ses Covetes reben aquest nom per l'existència en aquest lloc d'algunes coves naturals.*



*A la segona meitat del segle XIX algunes famílies benestants de Campos, Porreres i Montuïri hi edificaren les primeres cases d'estiueig.*

Per què es diu a aquest lloc, ses Covetes? \_\_\_\_\_

D'on eren les famílies que s'establiren a ses Covetes? \_\_\_\_\_



Escar d'en Pança

**A més de les cases veim altres construccions que estan molt a prop de la mar. Aquestes construccions estan fetes de marés. Són els escars, i serveixen per a guardar les barques. Davant tenen una rampa per avarar les embarcacions.**

Per a què serveixen els escars? \_\_\_\_\_

De quin material estan fets? \_\_\_\_\_

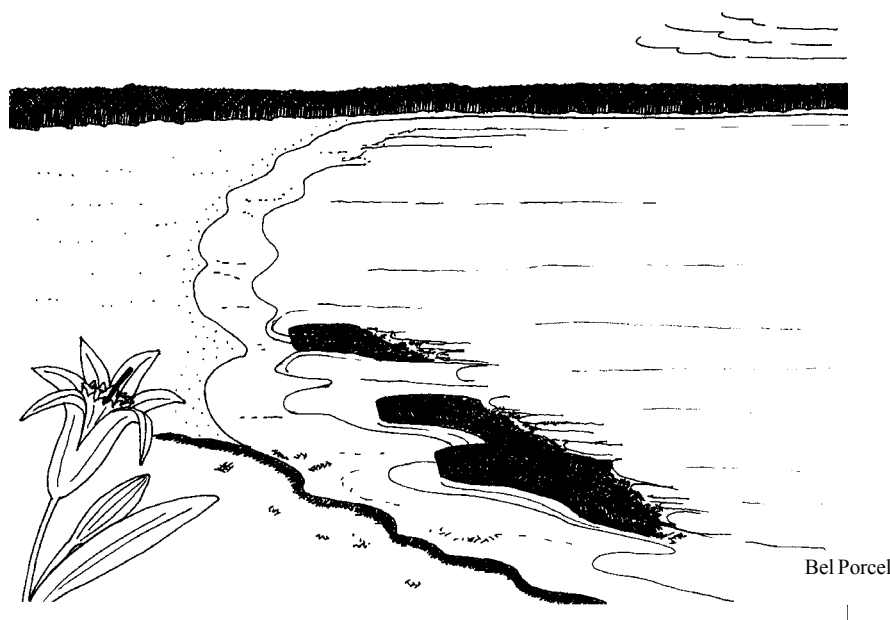
Actualment ja no es guarden totes les barques als escars. On es guarden les barques? \_\_\_\_\_




*La platja és una zona de sedimentació. La mar diposita els materials més lleugers sobre una zona plana de la costa, formant una franja intermitja entre la mar i la terra.*

*La platja es forma majoritàriament de restes d'essers vius (copinyes, caragols de mar, eriçons...), i una petita part de bocinets de roques erosionades.*

*La platja pot canviar segons l'estat de la mar. L'aigua i el vent poden dipositar o dur-se'n arena i altres materials de la platja i canviar completament el seu aspecte.*



 *A la platja, podem trobar-hi moltes restes. Què trobam a la platja?* \_\_\_\_\_

*Com han arribat aquí aquestes restes?* \_\_\_\_\_

*Classifica les restes en naturals i artificials i escriu el nom de tres de cada una d'elles.*

*artificial*

*natural*

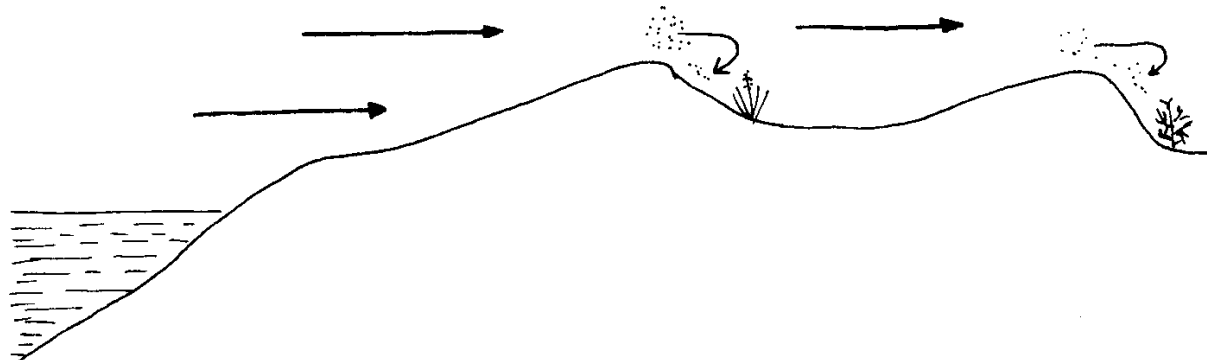
\_\_\_\_\_  
\_\_\_\_\_  
\_\_\_\_\_

\_\_\_\_\_  
\_\_\_\_\_  
\_\_\_\_\_



*Les dunes es formen per l'acumulació d'arena arrossegada pel vent.*

*FORMACIÓ DE LES DUNES*



*El vent arrossega el grans d'arena i els diposita allà on troba un obstacle.*

*Les dunes des Trenc formen una separació entre la mar i el Salobrar.*

*La duna creix cap a l'interior, formant un paisatge irregular conegut com a cordó dunar.*


*Segons l'edat de les dunes podem diferenciar diverses franges: dunes mòbils, dunes fixes.*

*Les dunes mòbils, que són les que estan més a prop de la mar, estan més degradades per l'acció dels banyistes.*

 *Què són les dunes?* \_\_\_\_\_

*Com es formen?* \_\_\_\_\_


*La gran quantitat de persones que visiten el Trenc i els vehicles que hi circulen provoquen la degradació de les dunes.*

 *Quins danys ocasionen a les dunes les persones i vehicles?* \_\_\_\_\_

*Com els ocasionen ?* \_\_\_\_\_

*Quins remeis posaries ?* \_\_\_\_\_



 *Tatxa les coses que no es poden fer a la zona d'ES TRENC i afegeix-ne d'altres que si es puguin fer per mantenir una actitud respectuosa amb el mediambient d'aquesta zona.*


*ENCENDRE FOC  
CIRCULAR AMB COTXES O MOTOS  
NEDAR A LA PLATJA  
TIRAR PAPERS  
PRENDRE EL SOL  
MENJAR UN ENTREPA  
CAÇAR  
COLLIR FLORS  
JUGAR A PILOTA A LA PLATJA  
CAMINAR PER DAMUNT LES DUNES*

---

---


---

***Les plantes, animals i el medi físic que formen un ecosistema estan estretament relacionats. Per tant, la protecció dels animals i plantes no pot consistir només en no fer-los mal directament, cal respectar el medi físic on viven.***

 *Una vegada finalitzat l'itinerari estàs en condicions d'identificar els senyals que indiquen l'acció de les persones sobre el medi: \_\_\_\_\_*

---

---

 *Com penses que es podria eliminar o reduir l'impacte produït per aquestes intervencions? \_\_\_\_\_*

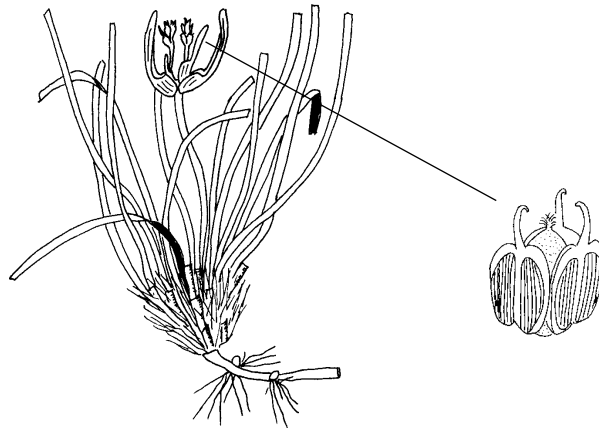
---

---

---



*La Posidonia oceanica és una planta molt corrent a la mar Mediterrània. Encara que nosaltres la coneixem amb el nom d'alga, no ho és; a diferència de les algues, la posidònia té arrels, tiges, fulles i flors.*



*Quan les ones són molt fortes la posidònia és arrabassada i treta sobre la platja. Durant molt d'anys els pagesos l'han utilitzada com a llit per als animals i per adobar els camps.*



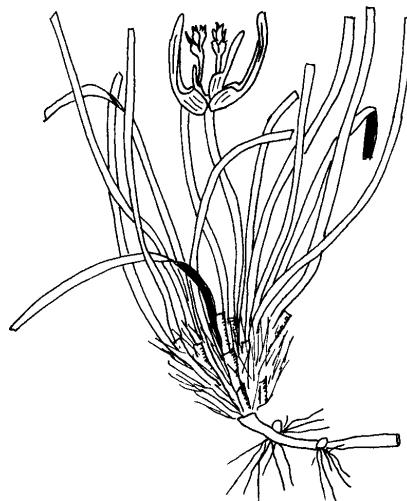
*Uneix amb fletxes*

ARRELS

TIJA

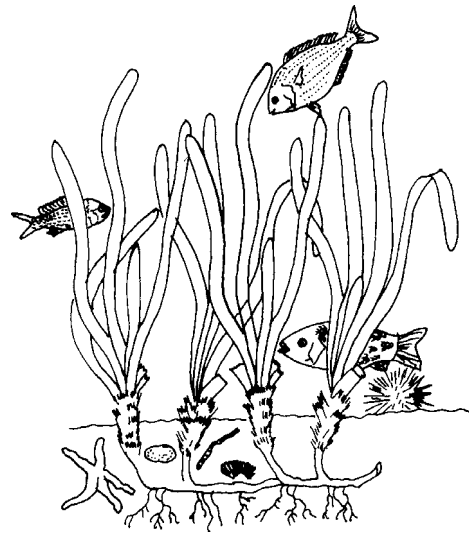
FULLES

FLORS






*La posidònia forma grans praderes aquàtiques (alguers), molt importants com a ecosistema per diversos motius: molts d'organismes marins hi troben aliment i refugi, i a més impedeix que l'arena del fons es mogui.*



*La posidònia que ha tret la mar també protegeix l'arena de les platges. Si es lleva la posidònia i hi ha tempesta les onades se'n duen l'arena de la platja.*

*La fragilitat de l'ecosistema fa que les conseqüències es notin amb rapidesa i siguin difícils de reparar.*

 *Per grups, pensau quines activitats humanes espantllen les praderes de posidònia*

àncores dels vaixells

pesca submarina

contaminació marina

invasió de Caulerpa

fer surf


construir hotels

agafar arena del fons

fer un port esportiu

nedar molt aviat

pescar amb xarxa d'arrossegar

 *Discutiú en grup quines mesures prendríeu per preservar els fons marins i escriu-ne les conclusions.*

---

---

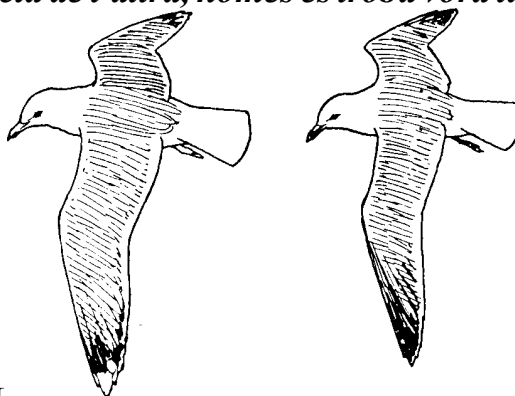


## LA GAVINA

*Podem veure dos tipus de gavines:*

*La gavina vulgar (Larus argentatus) té el cos gran i blanc i les cames grogues, i és molt abundant a totes les illes. A més de vora la mar, la podem trobar terra endins per cercar menjar.*

*La gavina corsa (Larus audouinii) té el cos blanc més petit i esvelt, el bec vermell, és una espècie pròpia de la mar Mediterrània i actualment està en perill d'extinció. A diferència de l'altra, només es troba vora la mar, especialment a les costes més baixes.*



## L'ABELLEROL

*És un ocell de bec llarg i fi i potes curtes. Les seves plomes són pardes, verdes, grogues, i blaves.*

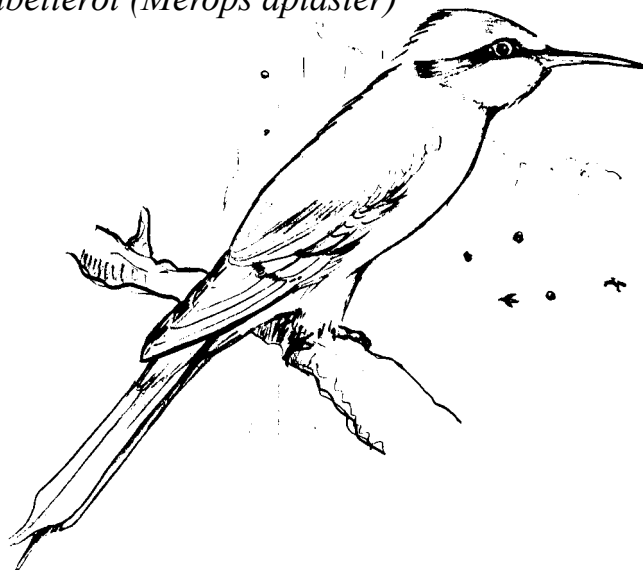
*Menja insectes que caça amb el seu bec fi i allargat a les cavitats on s'amaguen. La seva preferència alimentària, les abelles, li ha donat aquest nom que el caracteritza encara que també li agradin les papallones.*

*Aquest ocell passa l'hivern a l'Àfrica, sol arribar entre finals d'abril i principis de juny, i queda aquí fins a finals d'estiu.*

*Aprofita els talls de les dunes, en els límits de les pedreres on fa els seus nius, que són llargs túnels amb una cambra final, on pon entre 4 i 7 ous.*



*Colora aquest abellerol (Merops apiaster)*





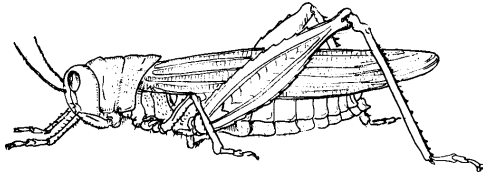
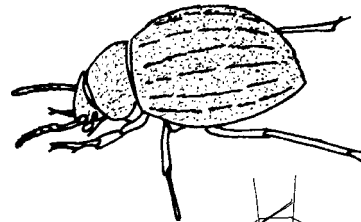


*Aquests animals de petita grosària són capaços de resistir fortes temperatures i la sequedat del l'ambient del medi dunar.*

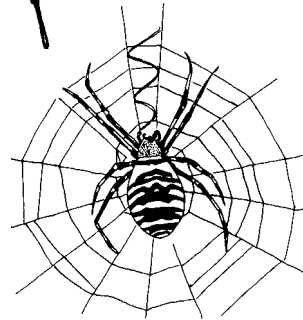
*Moscard*




*Escarabat*

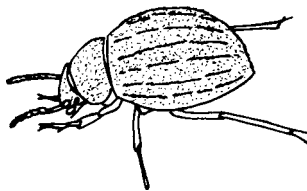


*Llagost*



*Aranya*

 *Uneix cada animal amb les característiques que li són pròpies.*



té vuit potes

és lent

és bona filadora

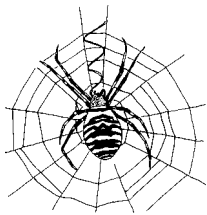
té sis potes

té el cap gros

té l'abdomen gran

és lleugera

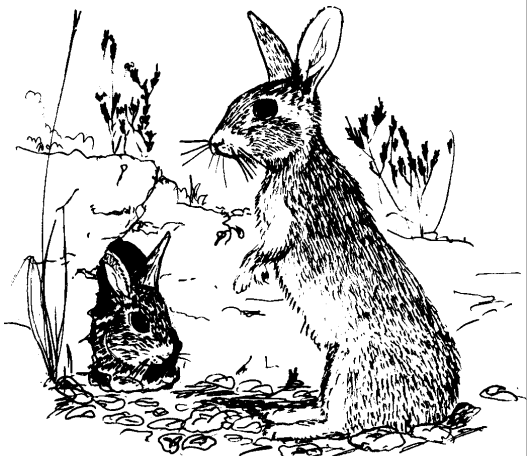
té un cos feixug



*El conill (*Oryctolagus cuniculus*) és un mamífer d'orelles grosses i potes posteriors desenvolupades. La femella pot parir sis vegades a l'any i cada vegada en neixen de 8 a 12 cries.*

*El cau del conill es diu lloriguera.*

*La malaltia més coneguda del conill és la mixomatosi.*



*avança a salts*





***Les plantes de platja i duna tenen arrels molt profundes per anar a cercar la humitat, con el lliri blanc, o arrels que impedeixen el moviment de l'arena, com el borro o el card marí.***

card marí (*Eryngium maritimum*):

- és una planta que pica
- quan la planta és viva té fulles d'un verd clar
- les fulles tenen espines

borró (*Ammophila arenaria*):

- planta herbàcia
- té fulles enrodillades i una espiga cilíndrica
- les fulles són primes i llargues

lliri blanc (*Pancretium maritimum*):

- té unes fulles llises d'un verd intens
- la llavor té un teixit negre esponjós al voltant
- a final d'estiu fa una flor blanca

savina (*Juniperus phoenicea*):

- té les fulles molt petites disposades en forma d'escata
- segons el lloc on viu és un arbust o un arbre
- els fruits són pinyes rodones



*Escriu el nom que correspon a cada dibuix:*



NOM: \_\_\_\_\_



NOM: \_\_\_\_\_



NOM: \_\_\_\_\_



NOM: \_\_\_\_\_



*Darrera la franja de dunes, el vent i la sal ja no exerceixen una forta influència sobre la vegetació. Trobam aquí una comunitat arbustiva pròpia de la mediterrània , per tant, molt adaptada a la supervivència a llargs períodes de sequera. La manca d'aigua i humitat propicia una presència de plantes amb fulles petites o arrodonides per evitar la pèrdua d'humitat. A continuació en tens alguns exemples:*

pi: (*Pinus halepensis*)

- arbre que pot arribar a 20 m
- les fulles són primes, curtes, de color verd clar
- les flors són de color taronja/groc
- les pinyes són el seu fruit

mata: (*Pistacia lentiscus*)

- és un arbust
- les fulles són compostes, perennes
- les flors són petites
- el seu fruit és una bolleta vermella o negra (llentiscle)

romaní: (*Rosmarinus officinalis*)

- les fulles són petites, allargades i enrodillades
- arbust aromàtic
- les flors són petites de color blau cel



*Completa aquest quadre amb les pistes que tens a la informació i fes els dibuixos que falten.*

	DIBUIX	FRUIT	FULLES	FLORS
PI		<i>La pinya</i>	<i>En forma d'agulla</i>	
MATA				
ROMANÍ			<i>Aromàtiques</i>	<i>Liles</i>



# MAPA TOPONÍMIC

