



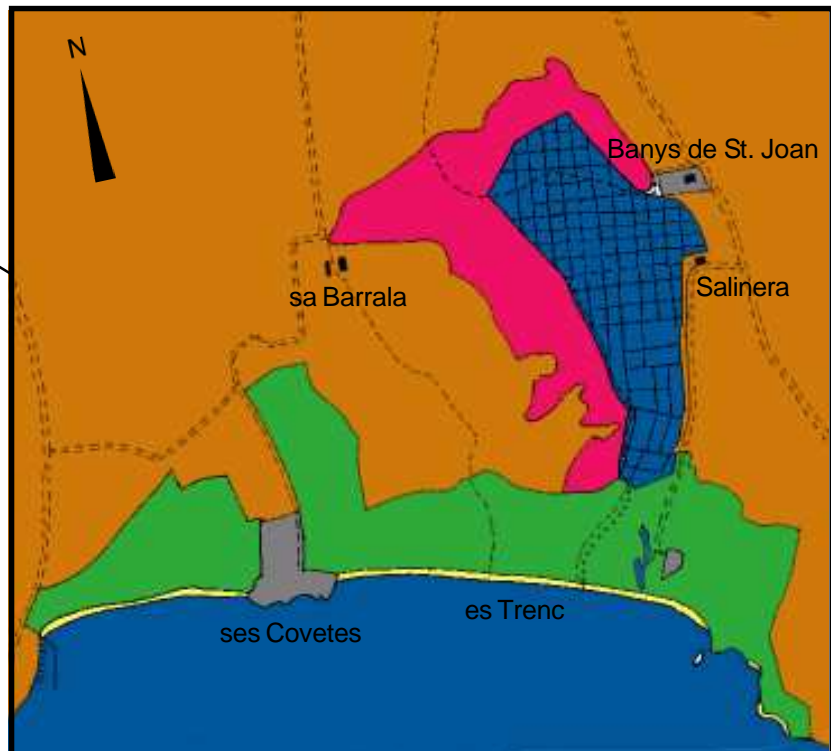
# GUIA DE CAMP *LA PLATJA*



## SITUACIÓ



-  SALOBRAR
-  MAR I SALINES
-  VEGETACIÓ DUNAR
-  PLATJA
-  AGRÍCOLA
-  SERVEIS



## INDEX

|                                |         |
|--------------------------------|---------|
| SITUACIÓ.....                  | pàg. 1  |
| RESTES DE PLATJA.....          | pàg. 2  |
| L'ARENA.....                   | pàg. 6  |
| LA POSIDÒNIA.....              | pàg. 8  |
| LES DUNES.....                 | pàg. 9  |
| IDENTIFICACIÓ DE PLANTES ..... | pàg. 11 |
| IDENTIFICACIÓ D'ARENA.....     | pàg. 18 |
| ELS ESCARS.....                | pàg. 21 |

Material elaborat per Martí J. Fornés, Pere B. Morey i Catalina Burguera  
Revisat el setembre 2011

### CAMP D'APRENTATGE DES PALMER

Ctra. de Campos a Colònia de St. Jordi, Km 5,4  
Es Palmer (07630) Campos Tfon. 971650825  
Oficina Son Ferriol, tfon. 971429380  
E-mail caespalmer@educacio.caib.es

Els dibuixos estan extrets de *SERVERA J. (1988) Els sistemes dunars litorals holocènics: les dunes de sa Ràpita-es Trenc. Aspectes Geològics de les Balears, Palma, pp.251-306.*



## RESTES DE PLATJA



PLOMES



POSTES DE CARAGOLS  
MARINS



PEU DE CABRIT *Arca noae*



ESCOPINYA  
GRAVADA  
*Venus verrucosa*



DOSINIA  
*Dosinia Lupinus*



TELLERINA  
*Tellina sp.*



RESTES DE PLATJA



ORELLA DE MAR  
*Haliotis lamellosa*



PINTA  
*Lima lima*



OU  
*Macra Glauca*



FULLA DE ROSA  
*Anomia ephippium*



CLICA BLAVA  
*Cerastoderma glaucum*



CLICA  
*Acanthocardia sp.*

Camp d'Aprenentatge

es Palmer

3



RESTES DE PLATJA



*Posidonia oceanica*



ESQUELET DE SÍPIA



ESPONJA



BOSSES DE SIRENA



*Codium bursa*



CLOSQUES  
D'ERICÓ DE MAR

es Palmer

Camp d'Aprenentatge

5



PETXINA VARIADA  
*Chlamys sp.*



OSTRA VERMELLA  
*Spondylus gaederopus*



AMETLA DE MAR  
*Glycymeris violances*



PEGELLIDA  
*Patella sp.*



ROSSELLONA  
*Chamelea gallina*

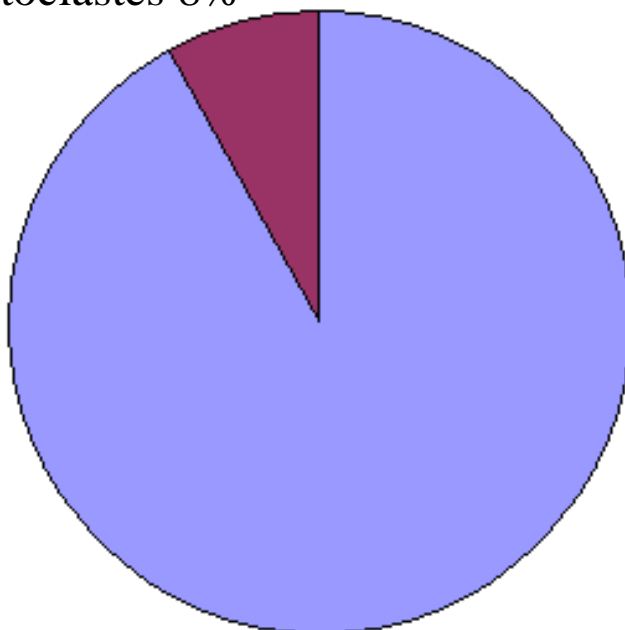


AMETLA DE MAR  
*Glycymeris glycymeris*



COMPOSICIÓ DE L'ARENA DE  
ES TRENC

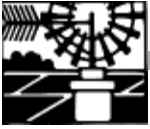
Litoclastes 8%



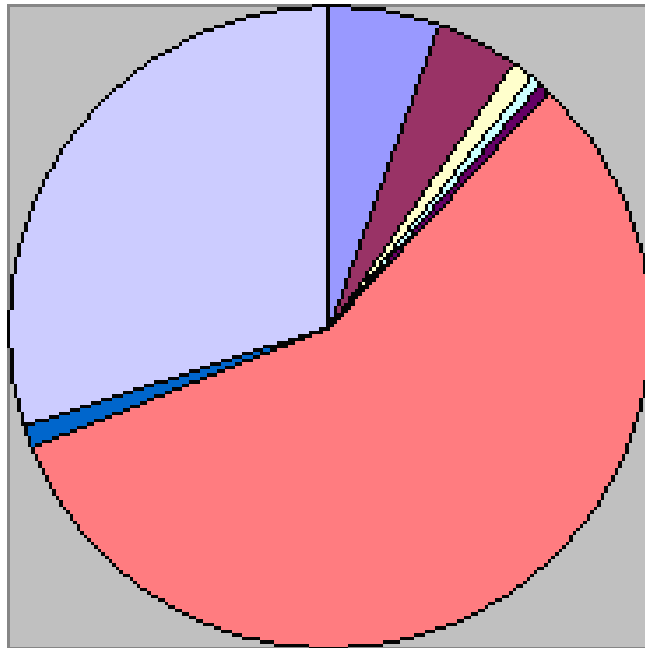
**Litoclastes:** grans d'arena que procedeixen de l'erosió de roques i dels materials arrossegats per torrentades.

**Bioclastes:** grans d'arena que procedeixen d'esquelets d'animals marins.

Bioclastes 92%



### COMPOSICIÓ MITJANA DE L'ARENA DE LES PLATGES DE MALLORCA

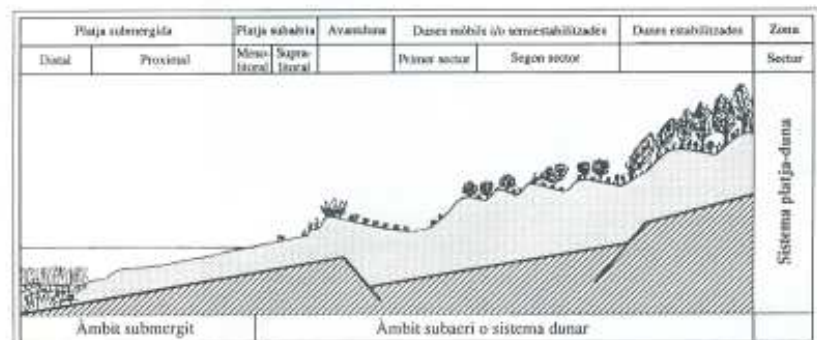


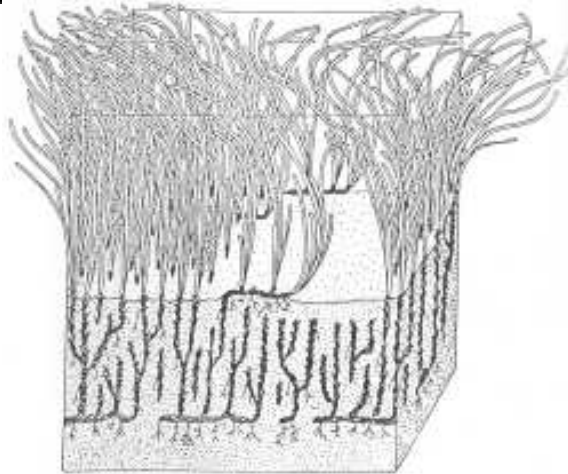
- Foraminífers 5,6%
- Bivalves 4,10%
- Briozous 0,90%
- Gasteròpodes 0,70%
- Equinidis 0,60%
- Bioclastes indiferenciats 56%
- Restes antròpiques 1,10%
- Litoclastes 29,70%



Imatge de la segona franja dunar on es comprova la desprotecció de les dunes per manca de cobertura vegetal. La savina és la planta dominant en aquesta zona.

Esquema del sistema platja-duna.

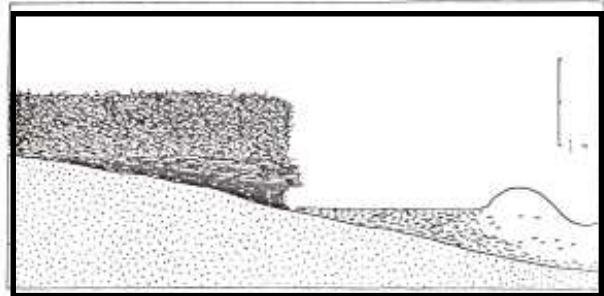




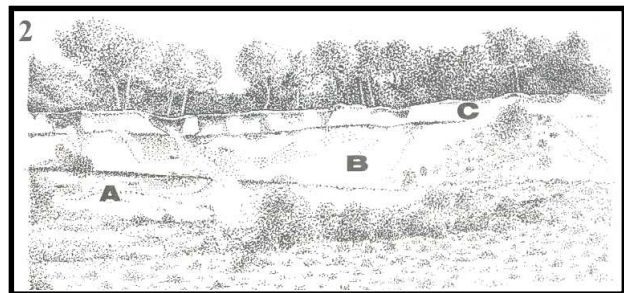
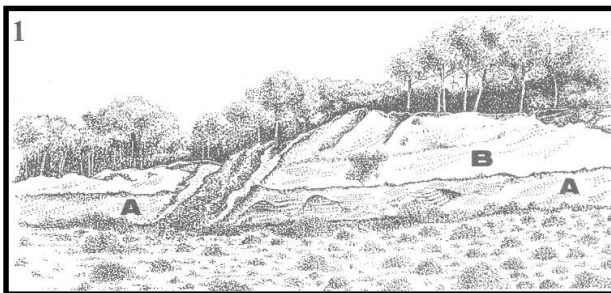
La mata de posidònia, formada per la xarxa de rizomes i el sediment, estabilitza el fons marí.

Creixement anual dels rizomes: horitzontal, uns 3-4 cm, vertical, entre 5 i 20 mm.

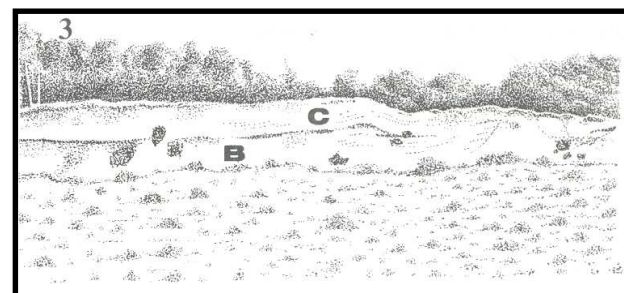
L'acumulació de restes de posidònia protegeix la platja de les onades.



es Palmer



Talús del Clot de s'Arena on es poden observar les formacions dunars procedents de les tres regressions marines holocèniques: A, B i C.



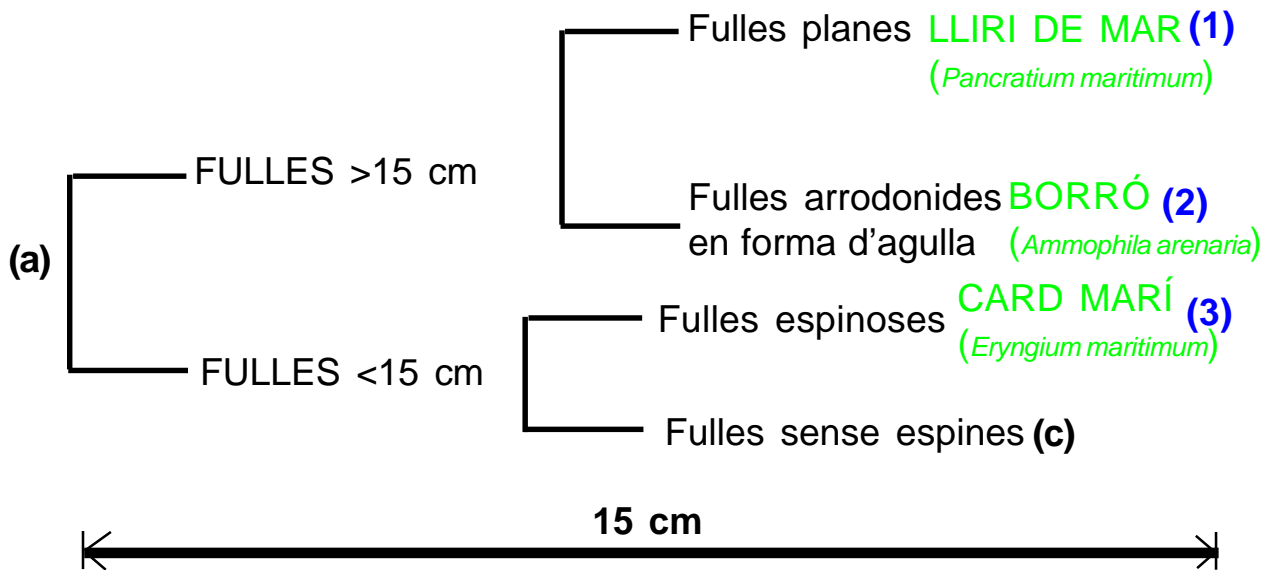
es Palmer



IDENTIFICACIÓ DE PLANTES

# PLANTES DE TIJA HERBÀCIA (a)

# PLANTES DE TIJA LLENYOSA (b)



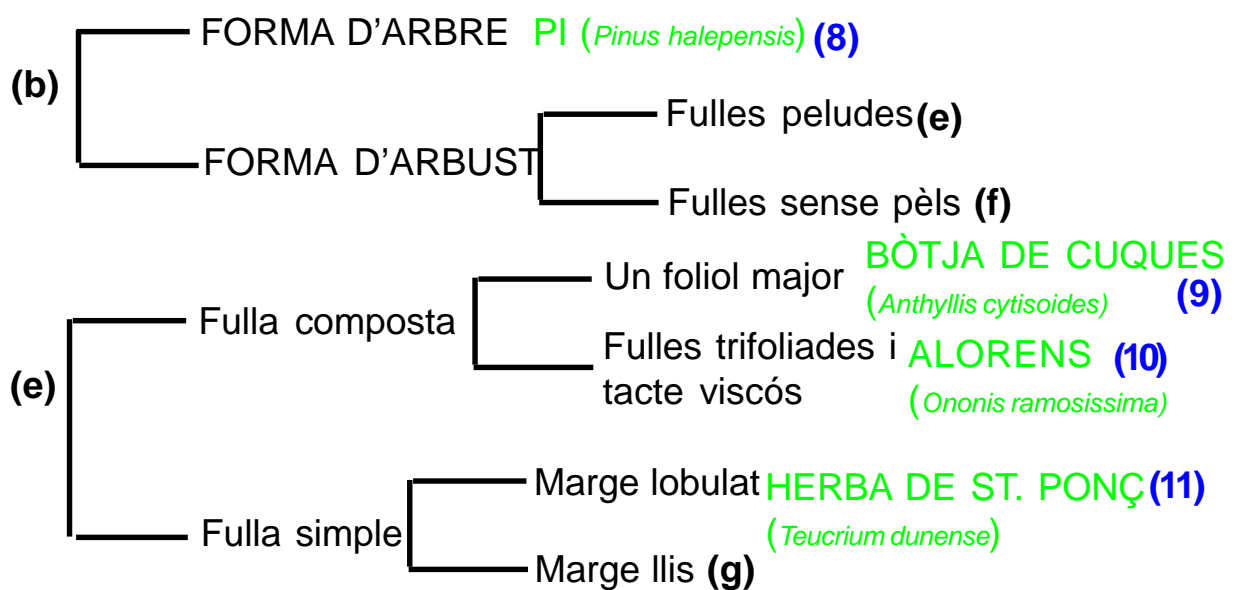
Camp d'Aprenentatge

11

esPalmer



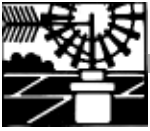
IDENTIFICACIÓ DE PLANTES



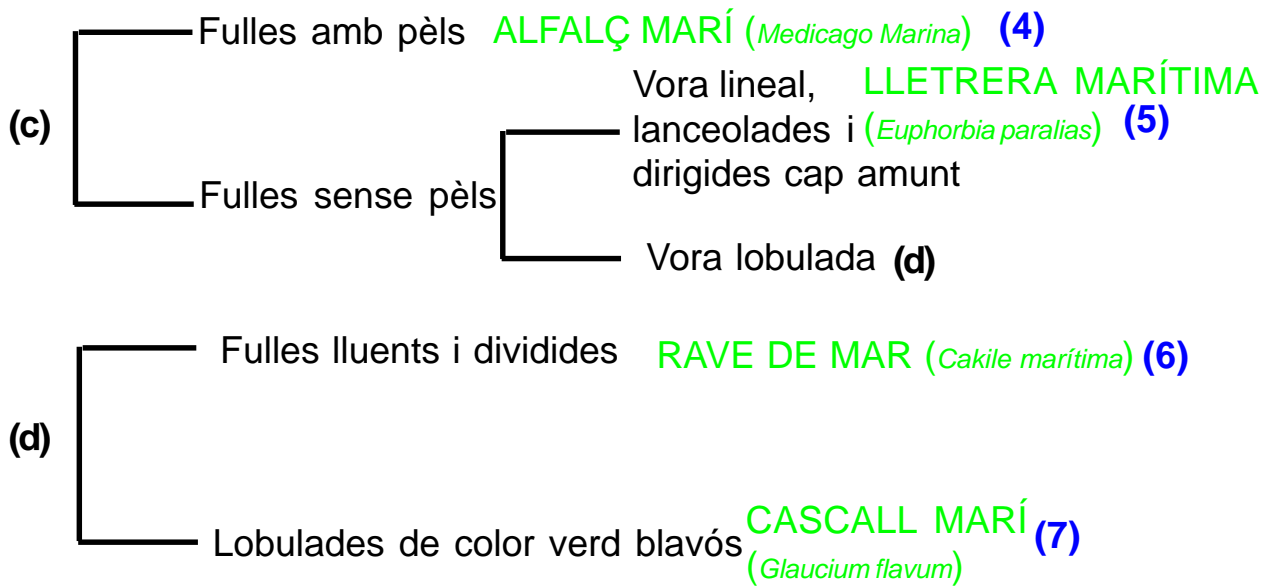
Camp d'Aprenentatge

13

es Palmer



## IDENTIFICACIÓ DE PLANTES



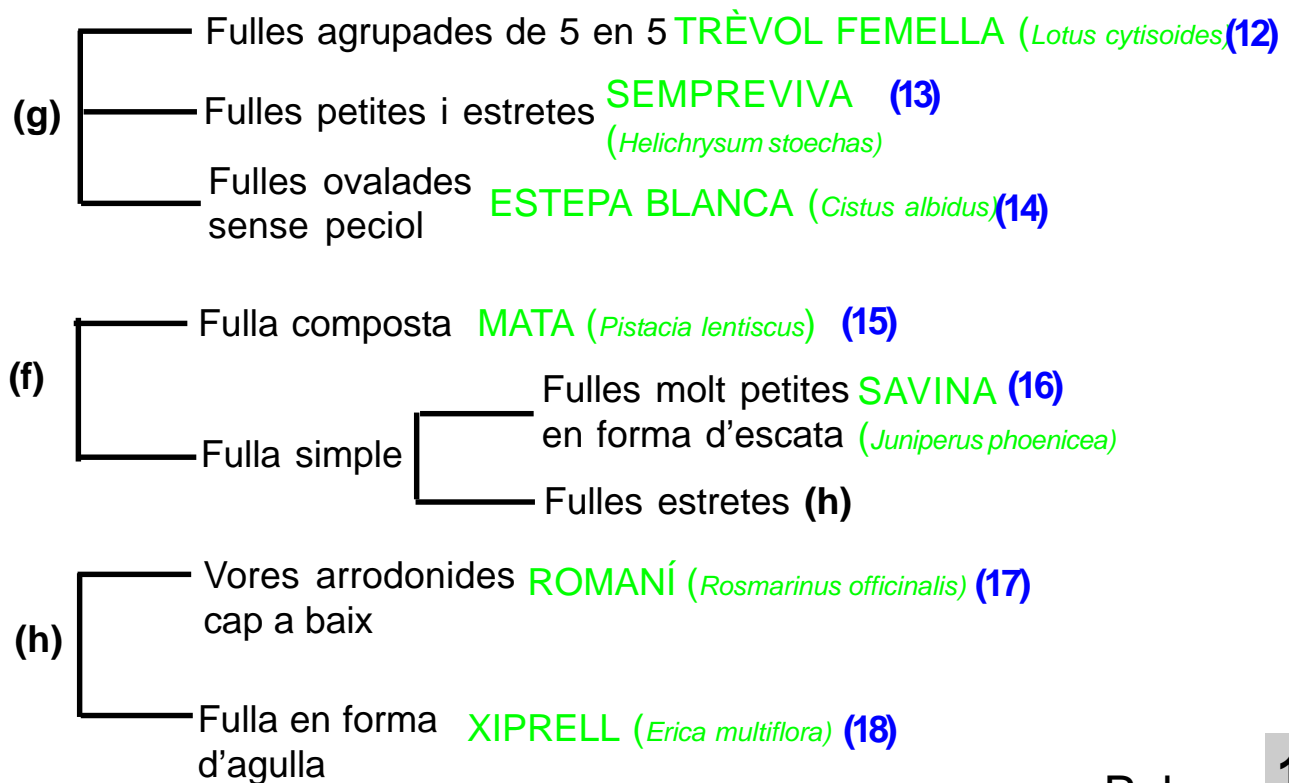
es Palmer

12

Camp d'Aprenentatge



## IDENTIFICACIÓ DE PLANTES

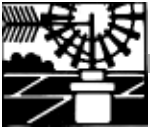


es Palmer

14

Camp d'Aprenentatge





## IDENTIFICACIÓ DE PLANTES



(1)



(2)



(3)



(4)



(5)



(6)

es Palmer

Camp d'Aprenentatge  
**15**



## IDENTIFICACIÓ DE PLANTES



(13)



(14)



(15)



(16)



(17)



(18)

esPalmer

Camp d'Aprenentatge

**17**



## IDENTIFICACIÓ DE GRANS D'ARENA



es Palmer 16

Camp d'Aprenentatge



## IDENTIFICACIÓ DE GRANS D'ARENA



FORAMINÍFER  
(elphidium sp.)

ESPÍCULA  
D'ERIOÇÓ

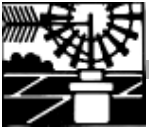
FORAMINÍFER  
(ammonia sp.)

FORAMINÍFER  
(quineloculina sp.)

es Palmer

18

Camp d'Aprenentatge



## IDENTIFICACIÓ DE GRANS D'ARENA



es Palmer

19 Camp d'Aprenentatge



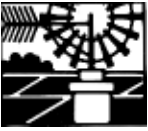
## ELS ESCARS



Els escars són unes  
construccions que  
serveixen per resguardar  
les barques del mal temps

es Palmer

21 Camp d'Aprenentatge



FORAMINÍFER  
(planorbulina sp.)



FORAMINÍFER  
(miniacina sp.)



Briozous



Cucs  
tubulars



Briozous

es Palmer



**GOVERN DE LES ILLES BALEARS**

**Conselleria d'Educació i Cultura**



AJUNTAMENT  
DE CAMPOS