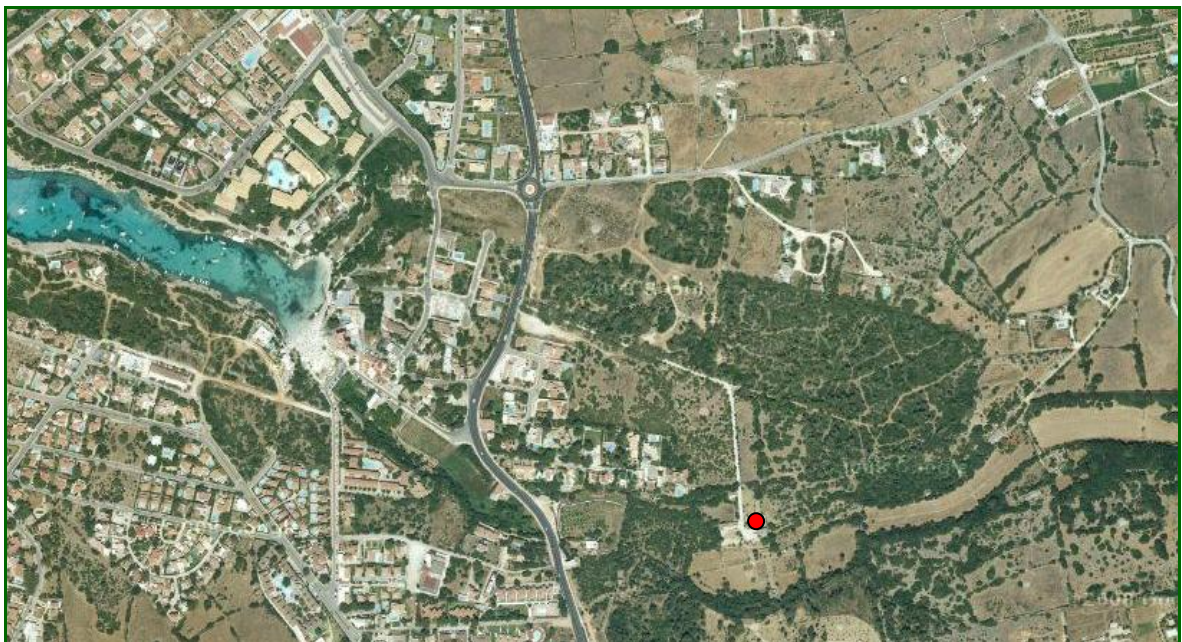
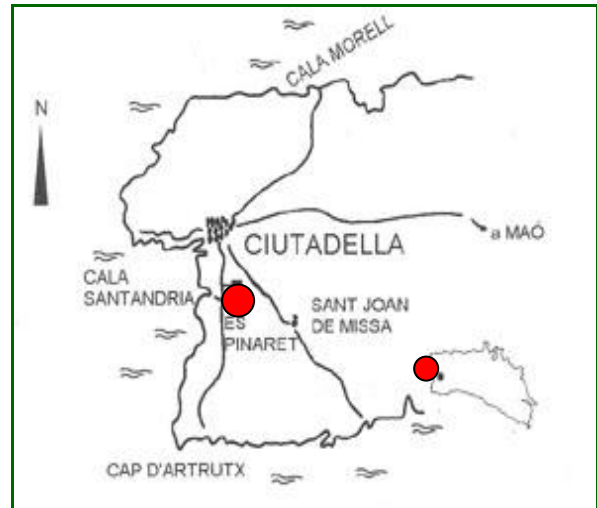


## SITUACIÓ

Aquí tens la finca des Pinaret localitzada de tres formes diferents



Com explicaries a algú on està situat es Pinaret?

## UNA FINCA MUNICIPAL

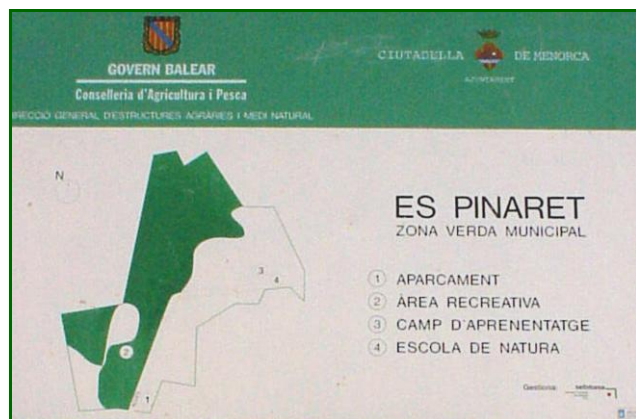
Es Pinaret, tradicionalment, era un llogaret de Menorca. Les finques de major proporcións reben el nom de llocs. L'actual propietari de la finca és l'Ajuntament de Ciutadella, que la va adquirir l'any 1988 als anteriors propietaris. Abans, hi vivien els pagesos, que tenien un contracte d'amicteria amb els "senyors" per explotar la finca amb finalitat agrícola i ramadera.

Fa anys la finca del Pinaret tenia aquest aspecte Com creus que s'explotava la finca?



Així i tot, encara podem descobrir molts senyals de la presència i activitat humana d'antany. De fet hi trobarem les mateixes construccions dels llocs que segueixen en actiu, això sí, més deteriorades pel seu abandonament. Si us hi fixau, per tot arreu es troben signes de l'activitat humana: cases; bouers, estables, solls, pous, sínies, safarejos, canals per regar; paret seca, barreres, camins...

Indica els canvis que s'han produït a la finca.



## ELS USOS ACTUALS DE LES FINQUES

En l'actualitat es conserven llocs i llogarets que funcionen com explotacions agrícoles i ramaderes. N'hi ha d'altres que, per diferents causes, han patit reformes i ara són explotats amb diverses finalitats.

Sabries dir quin és el seu ús?

Un llogaret d'estiu:

Un hotel rural:

Una explotació tradicional:

Un lloc abandonat:

Una casa de colònies:



Has estat en un lloc alguna vegada?

Explica com es diu i on està situat.

## SES CASES

Malgrat la diversitat de l'arquitectura rural, la majoria de les cases de lloc de Menorca presenten algunes característiques comunes.

Dibuixa la casa i completa:



Orientació de la façana:

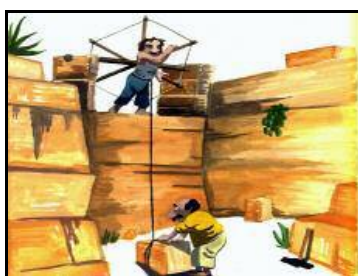
Forma de la planta:

Número de plantes:

Disposició de la teulada:

Per quins motius les cases rurals de Menorca estan orientades amb la façana principal mirant cap al sud?

Els materials que s'empraven per construir tota la casa es trobaven a l'illa.



Quin és el material principal?

Quines característiques presenta?

Ara fixa't en altres parts de la construcció de la casa.

Fes els esquemes de la teulada, el bigam, les finestres i l'enrajolat.

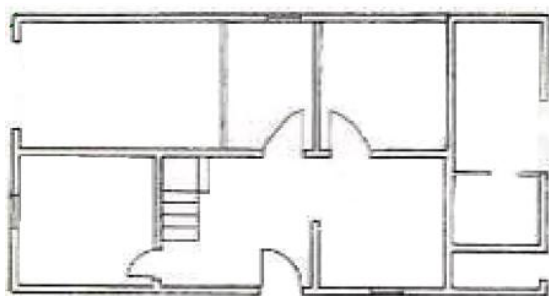
La teulada

El bigam

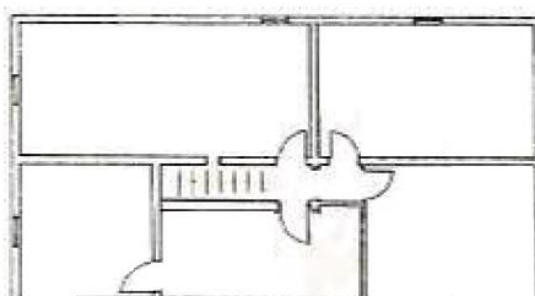
Les finestres

Les rajoles del terra

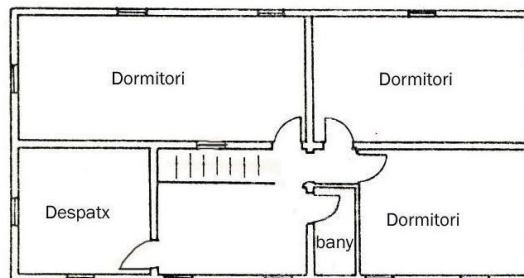
Escriu el nom de les dependències situades a cadascuna de les plantes:



Planta baixa



Primer pis



Antigament, annexes a les cases de lloc, hi havia unes dependències amb accés exterior que albergaven el forn de llenya i la foganya o llar de foc. Aquests dos elements encara es conserven, però s'han incorporat a l'interior de la casa.

El forn està format per un casquet semiesfèric revestit de mison refractaris, amb la base horitzontal a l'alçada d'un metre per damunt del terreny. La sortida de fums es fa per un fumeral.

La funció de la foganya no era la d'escalfar la casa, sinó que servia per posar aigua o menjars al foc i era imprescindible a les porcejades.

## ELS BOUERS

Els bouers i estables, que servien d'habitatge per als animals estan a poca distància però prudencialment separats de ses cases. En comparació amb aquestes, són edificis més baixos i manco cuidats, sense paviment ni emblanquinat. Però també hi ha característiques semblants a ses cases:

- La construcció és de marès, fins i tot les menjadores.
- Les portalades de volta estan orientades cap al sud.
- L'embigat és igual que el de ses cases.
- La teulada, que aquí és d'un sol vessant, està construïda amb teula àrab.

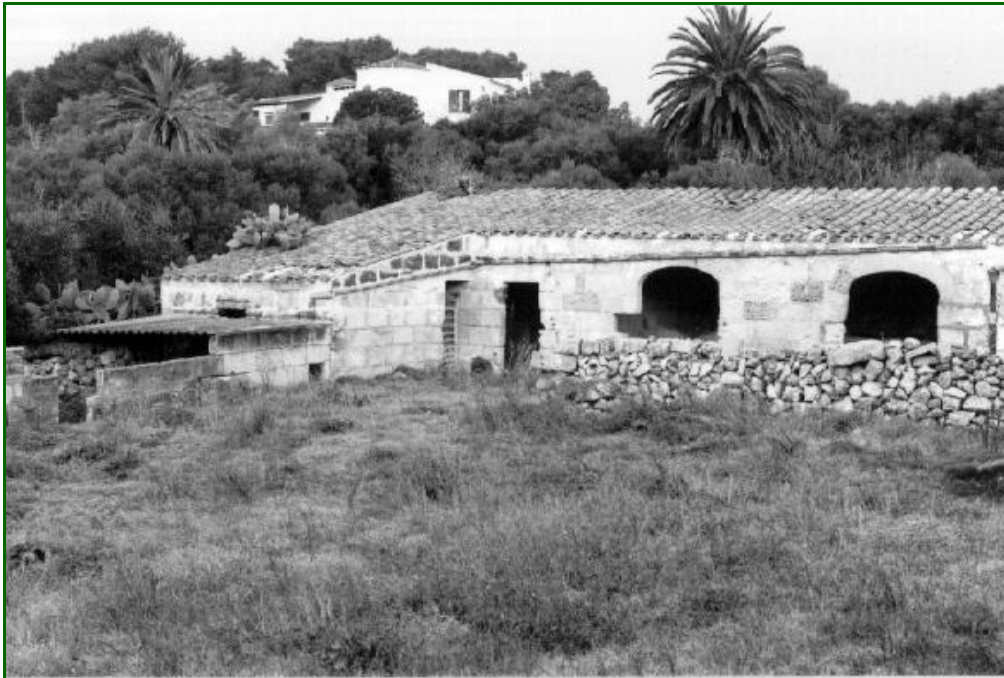
Identifica amb l'ajuda de les definicions:

Estable: Lloc cobert on s'allotja el bestiar.

Bouer: Estable de bous.

Soll: Cort de porc

Quintana: camp, pastura immediata a la casa



En què s'ha convertit cadascuna d'aquestes dependències?

Bouers:

Estable:

Soll:

Quintana:

Els bouers antigament eren resguards per als bous i les poques vaques necessàries per criar. Però avui en dia les vaques són la base de l'economia dels llocs i els bouers s'han convertit en vaqueries.

## L'AIGUA

Per proveir-se d'aigua la finca aprofitava l'aigua de pluja i la subterrània, ja que a Menorca no tenim aigües superficials. Els principals sistemes emprats a Pinaret eren:



Pou i sinya

Safareig i canals

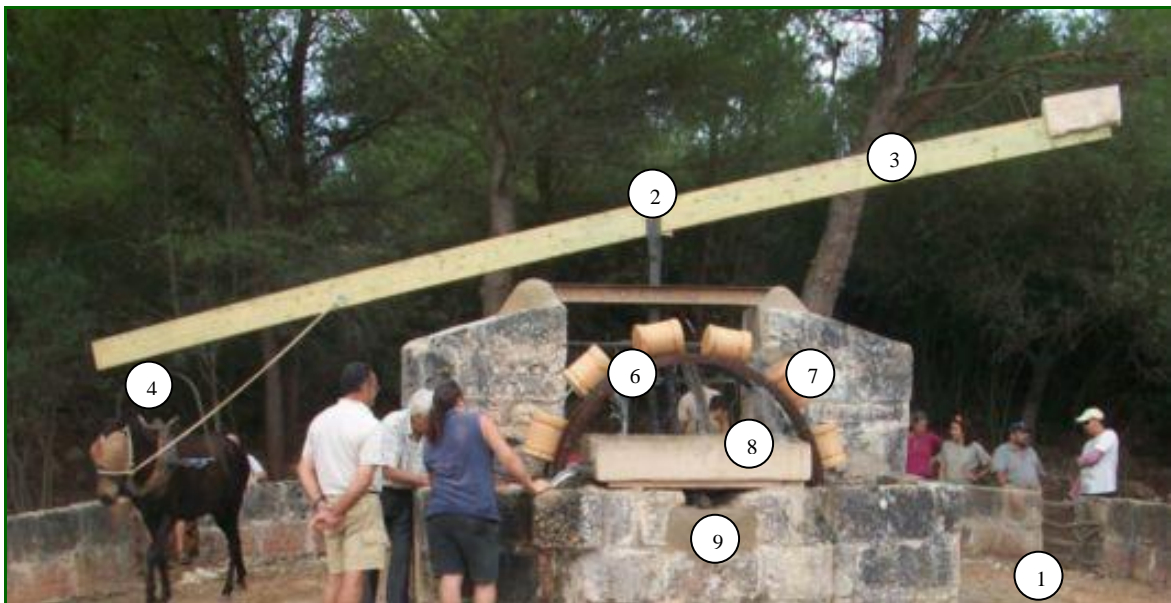
Teules i cisternes

Avui en dia el pou s'ha assecat, les cisternes han desaparegut i el subministrament es fa mitjançant canonades des dels pous d'aigua municipal. Els sistemes de regadiu també han sofert transformacions:

La sinya és un aparell molt curiós d'origen àrab que servia per treure aigua d'un pou per regar. El pou de la sinya és rectangular i l'aigua no està a molta fondària.

La sinya la fa rodar una bèstia i es compon bàsicament d'una roda horitzontal amb braços a la qual engranen les dents d'una roda vertical que mou una sèrie de cadufos disposats al llarg d'un rest o cadena sense fi, la part inferior de la qual va submergida dins l'aigua del pou.

Escriu el nom de les parts assenyalades



1

2

3

4

6

7

8

9



3

5

7

8

Sistemes de reg:



Inundació



Aspersió



Degoteig

Comprova a l'hort l'eficàcia dels diferents sistemes. Com s'estalvia més aigua?

Quines mesures emprendries per estalviar aigua as Pinaret?



## EL JARDÍ DE SES DONES

Fa uns anys aquesta tanca presentava un altre aspecte. Entre els anys 1998 a 2004 va patir una sèrie de modificacions fruit de les pràctiques de dos cursos de jardineria realitzats per a dones en atur a l'escola de natura M. Àngels Cardona.



Completa el quadre:

	Éssers vius	Éssers no vius
Sense intervenció humana		
Amb intervenció dels pagesos		
Amb intervenció de les jardineres		

Quines aportacions faries per a millorar aquest espai?

## BARRERES I PARETS

L'element més característic del paisatge agrari de Menorca és, sens dubte, la parcel·lació del camp a base de paret seca (una estimació xifra en 15.250 quilòmetres la longitud de parets seques de Menorca).



Paredador



Paret seca i cantonades amb barreres

Les parets es construeixen amb pedres soltes sense escairar, ajuntades en sec sense cap tipus de fang o morter. El paredador, artesà especialitzat en la construcció en sec, comença col·locant les pedres basals, lleugerament ficades en terra, i damunt d'elles hi superposa diverses filades de pedres, omplint els buits amb rebles. Quan té l'altura desitjada remata la paret amb pedres un poc més grosses anomenades cobertores.

Quins avantatges i quins inconvenients veus en el sistema de tanques?

Per passar d'unes tanques a altres les parets tenen uns portells que permeten controlar el pas del bestiar mitjançant barreres. La barrera típica de Menorca consta d'unes peces verticals (batadors) i barres horitzontals i obliqües un poc tortes.

Observant la vegetació dels voltants, indica de quin arbre s'obté la llenya per fer les barreres.



## L'ERA

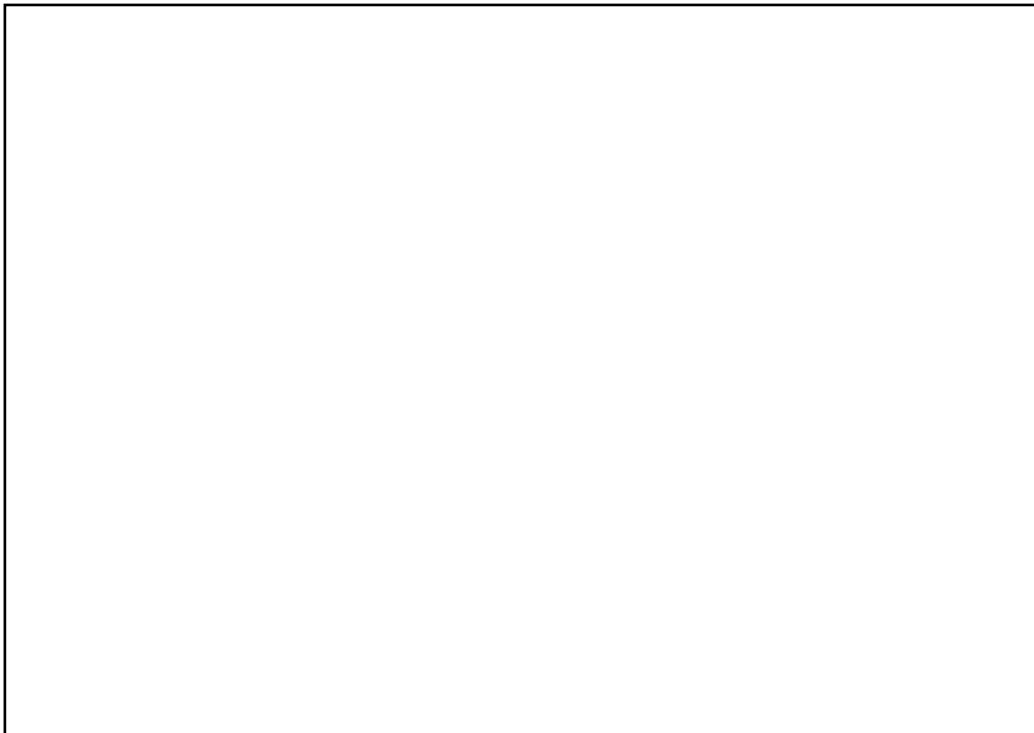
Les eres són plataformes rodones amb el paviment de lloses de pedra, o de rajoles vermelles, i vorejades per un muret baix de peces de marès o de pedra. El muret de les més antigues estava fet a la mateixa roca. Les enrajolades, com aquesta, són les més modernes.

El que es feia en aquest espai tenia relació amb els cereals que sembraven en algunes tanques del lloc per a l'alimentació d'animals i persones.

## LES BARRAQUES

Les tanques menys productives s'empraven per a l'explotació de ramaderia ovina. Com a refugi d'aquests animals es feien construccions de pedra, barraques i ponts de bestiar.

Dibuixa la barraca



Anota la informació de les barraques que trobaràs als cartells.