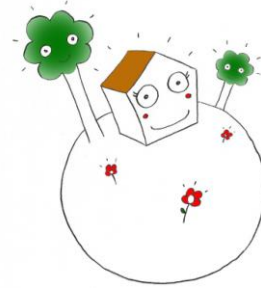




GUIA INFORMATIVA PER A LES ESTADES DEL CURS 2017-2018



FERTA PEDAGÒGICA

ja deveu saber, els Camps d'Aprenentatge de les Balears pretenen ser uns serveis a disposició de les escoles on es treballen una sèrie d'objectius i continguts del currículum en un lloc que afavoreix la convivència del grup.

Els itineraris i les activitats que s'han de realitzar durant els dies d'estada els tria cada grup segons les seves programacions, els nivells, la procedència i les característiques de l'alumnat. A l'apartat d'activitats de la web del Camp d'Aprenentatge hi trobareu la informació sobre l'oferta d'activitats i itineraris.

Perquè l'estada sigui el més profitosa possible, cal programar amb temps la sortida i procurar que aquesta sigui una continuació de les activitats programades durant el curs, per tant, el treball previ i posterior que es faci a l'aula és molt important.

Al Camp, hi treballa un mestre qui programarà amb voltros les activitats, la distribució del temps i els aspectes organitzatius a tenir en compte.

Durant el temps de permanència al Camp, que pot ser un o dos dies per a les escoles de Menorca, o tres per a les de fora de l'illa, el professor us acompanyarà en la realització d'activitats i itineraris i us proporcionarà els recursos necessaris per a la resta del temps d'estada.

Donada la capacitat del Camp d'Aprenentatge, durant cada estada sols es pot atendre un grup classe.

És necessari que a l'aula programeu i treballeu també les activitats d'organització de tasques, de normes d'ús de les instal·lacions públiques i de temps d'esbarjo i convivència a fi d'aprofundir en les relacions personals, que mereixen una especial atenció a l'hora de preparar la sortida



ASPECTES ORGANITZATIUS

L'ús de les instal·lacions des Pinaret és gratuït, i correspon al grup pagar les serveis que hagi d'emprar de menjador i de transport per arribar al Camp.

Cada grup és responsable de la cura, neteja i l'ordre de les instal·lacions, i per tant, cal preparar amb antelació els grups de feina per realitzar les següents tasques:

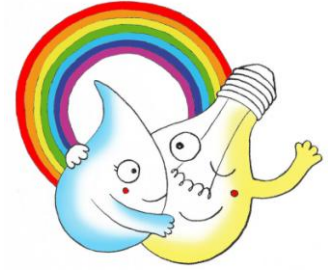
- Posar i llevar taules.
- Servir els menjars.
- Escurar, recollir els plats i els coberts que s'han fet servir.
- Granar la sala, habitacions, aula i banys.
- Recollir els materials i jocs que s'hagin emprat.
- Apagar els llums i les estufes encesos innecessàriament i revisar-ho sobre tot abans de anar-se al llit o de partir d'itinerari.

Els materials a portar per part de l'alumnat que realitza estades de més d'un dia seran els següents:

- Sac de dormir o llençols (el Camp d'Aprenentatge disposa de 30 mantes)
- Coixinera i llençol de davall.
- Estris de neteja personal i roba de recanvi.
- Tovalló de roba
- Cangur/anorac.
- Calçat còmode.
- Cantimplora.
- Motxilla d'esquena.
- Carpeta, llapis, goma i quadern .
- Fotocòpia de la Cartilla de la Seguretat Social (per al professorat assistent).
- Permís patern/matern per a assistir al Camp (per al professorat assistent).
- Permís per poder publicar fotografies amb finalitat didàctica (per al professorat assistent).

El Camp disposa de:

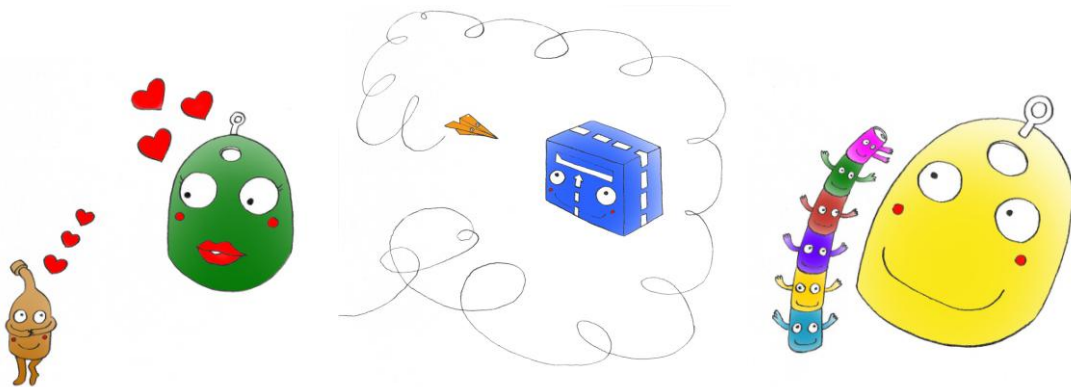
- Mantes i coixins.
- Els materials d'higiene necessaris per la realització de les tasques de neteja.
- Alguns jocs d'interior i exterior per diferents edats.
- Biblioteca amb llibres relacionats amb les activitats treballades i de jocs.
- Materials escolars fungibles d'ús comú.
- Radiocassete i CD.
- Farmaciola a la casa i de campanya.
- Telèfon perquè les famílies o escoles cridin als membres del grup només en cas d'urgència.
- Assegurances dels possibles mals fets pels animals des Pinaret.
- Materials específics per a la realització de cada activitat o itinerari.



Degut a que participau d'un entorn natural públic i privilegiat i que des de ja fa cursos donam especial rellevància a actuacions de conservació i sostenibilitat del medi ambient, durant la vostra estada demanam una especial col·laboració per aconseguir:

- Estalviar aigua.
- Mantenir en bones condicions els estris, els materials i el mobiliari d'interiors i exteriors.
- Fer un ús adequat de la llum artificial, la calefacció i els electrodomèstics.
- Respectar l'entorn de les instal·lacions: veïnats, cultius, animals...
- Evitar la generació de fems i, en tot cas, destriar les deixalles per reciclar-les posteriorment.

S'han d'evitar materials d'emprar i tirar, i que treballeu hàbits com l'ús d'una cantimplora, una fiambrella o un tovalló de tela que milloraran la reducció de matèries primeres i la posterior despesa i problemàtica derivada de l'eliminació dels residus.



SERVEI DE MENJADOR

Cada grup que fa una estada pot organitzar les menjades pel seu compte o acollir-se al servei de càtering que ofereix els següents menús al preu que s'especifica:

PRIMERS PLATS	SEGONS PLATS	POSTRES
Macarrons a la bolonyesa	Pit de pollastre arrebossat	Flam
Macarrons amb tonyina	Pollastre al forn	Púding
Amanida d'arròs	Salsitxa fresca a la planxa	logurt
Truita de patata	Peix arrebossat (sense espines)	Fruita fresca (poma o plàtan)
Arròs a la cubana		

*Tots els segons plats van acompanyats de guarnició

PREUS:

Fillets de 10 a 14 anys

Primer + segon + postres + pa 7,50 €

Primer + postres + pa 4,20 €

Segon + postres + pa 4,70 €

Fillets de menys de 10 anys

Primer + segon + postres + pa 6,50 €

Pimer + postres + pa 3,70 €

Segon + postres + pa 4,70 €

Per als fillets de 5 anys o més petits de l'etapa infantil, es proposa fer un primer plat amb pa i postres per 3 €.

Es podrà triar: Macarrons a la bolonyesa, arròs a la cubana i pollastre arrebossat amb patates.

El transport del menjar està inclòs en el preu.

El grup combina els menús a la seva conveniència, tant per dinar com per sopar, i envia la graella adjunta per correu electrònic al camp d'aprenentatge, sempre una setmana abans de l'estada.

Si algun alumne té problemes de salut es pot fer un menjar diferent.

Berenars i/o berenetes: el grup organitza els seus berenars i berenetes amb la compra realitzada des de l'escola.

Si voleu, per a les estades amb pernocta, el personal del camp pot comprar-vos panets del forn per fer-vos entrepans.

Pels grups de fora de Menorca el personal del camp també us pot comprar els diferents queviures.

SERVEI D'AUTOCARS

Els preus aproximats per als grups escolars que participin en les activitats del C.A. Es Pinaret durant el curs 2017-18 són els següents:

	Fins a 16 persones	Fins a 30 persones	Més de 30 preu unitari
Trasllat aeroport-Es Pinaret (Sortida o entrada d'aeroport)	135'00	177,00	5,90
Trasllat port de Ciutadella-es Pinaret (Sortida o entrada al port)	80,00	115,50	3,85
Excursió d'un dia fins a les 18.00h (sortida i arribada al CA es Pinaret)	320,50	357,00	11,90
Excursió ½ dia fins a les 14.00h (sortida i arribada al CA es Pinaret)	236,00	244,50	8,15
Anada i tornada: Ciutadella-Es Pinaret-Ciutadella	145,00	162,00	5,40

Preus en euros amb l'I.V.A. inclòs. Els preus poden variar segons la companyia contractada.

A partir de 30 passatgers s'afegirà la quantitat per plaça de la 3a columna.

Per a més informació o aclariments de trajectes i preus, us podeu adreçar al personal del Camp d'Aprenentatge o directament a les empreses transportistes.



TELÈFONS D'INTERÈS

Telèfon fix es Pinaret	971481702
Telèfon mòbil es Pinaret	609111006
Emergències generals	112
Emergències sanitàries	061
Centre de salut Canal Salat	971480112
Clínica Menorca	971480505
Bombers	971380809
Polícia local	971380787
Polícia Nacional	091
Guàrdia Civil	062
Ràdio Taxi	971482222