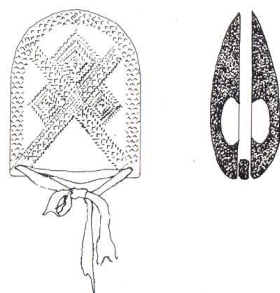
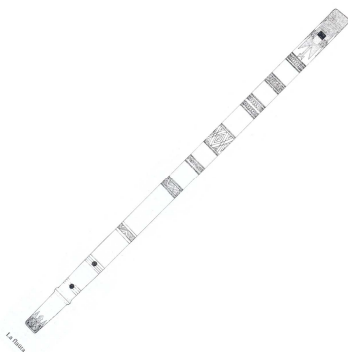




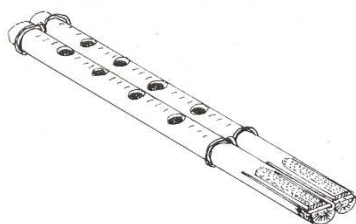
Relaciona els instruments musicals típics de les Pitiüses amb la planta corresponent:



El tambor i el sonador únic.



Les castanyoles: atribut masculí. El seu toc sec és l'expressió de la virilitat del ballador.



La xeremia: flauta de pastor de factura molt rudimentària. D'origen molt antic, la trobam encara avui a Egipte.



CANYES

