

QUI
AFECTA
L'ALZINAR

Biel Cabot Carbonell, Toni Roselló González



G CONSELLERIA
O EDUCACIÓ
I I UNIVERSITAT
B DIRECCIÓ GENERAL
/ INNOVACIÓ
I COMUNITAT EDUCATIVA



Eruga peluda - *Lymantria dispar*

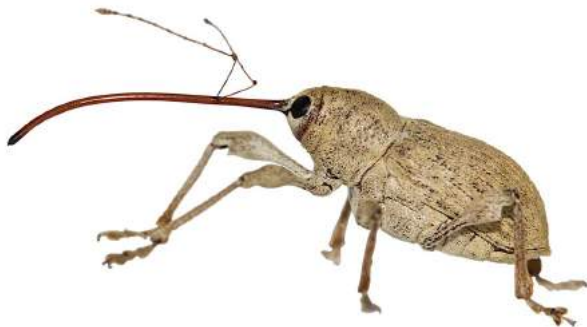


Es tracta d'un insecte lepidòpter defoliador de la família Lymantriidae, conegut vulgarment amb el nom d'eruga peluda o lagarta peluda en castellà. El nom de dispar es deu a la diferència de color entre els adults femelles (blancs) i els mascles (marró fosc).

L'eruga peluda pot provocar defoliacions molt intenses a les alzines, que poden debilitar-se com a conseqüència d'atacs repetitius.



Escarabat elefant - *Curculio elephas*



Aquest escarabat fa de sis a nou mil·límetres sense comptar el rostre. El tret més característic és la longitud bucal de la femella en forma de “trompa”



Amb la trompa forada primer una galeria al gla i després hi endinsa l'ou. La larva es nodreix durant quaranta dies, i quan el gla madur cau surt la larva i excava una galeria de 10 a 60 cm de fondària on hiverna.



Banyarriquer - *Cerambyx cerdo*



El banyarriquer coleòpter de la família ***Cerambycidae***. És un escarabat volador de gran tamany (50-55 mm), sense comptar les antenes. És de color negre amb els extrems dels èlitres (cobertures dures que cobreixen les ales) més vermellosos.

La femella és més grossa que el mascle.



La seva presència es detecta pels forats que apareixen a l'escorça dels arbres, pel serradís que queda en petits munts a la soca i pel color negre que adquireix el tronc de l'arbre afectat.



La femella diposita els ous a l'escorça dels troncs o a les branques. En surten unes larves que s'alimenten de la part exterior del tronc. En fer-se més grans s'endinsen cap a l'interior del tronc on excaven galeries de forma el·líptica, fins que té lloc la metamorfosi. Aquest procés pot durar de dos a tres anys.

Cecidi de la mosca - *Dryomyia lichtensteinii*



Aquests cecidis tenen una forma ovoide, d'uns 3x2 mm, que sobresurten uns 2 mm al revers de la fulla. Normalment les fulles infestades tenen més d'un d'aquests cecidis i, si són molts, la fulla acaba completament deformada i cargolada mostrant només el revers.

A l'interior de la gala viu una sola larva; és precisament una secreció d'aquesta larva el que indueix la fulla d'alzina a formar el tumor.



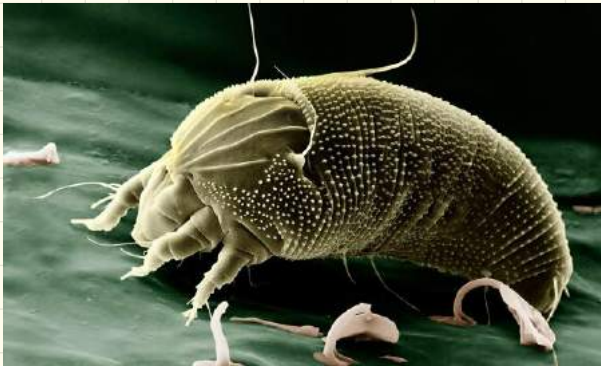
Cecidi del himenòpter - *Plagiotrochus Quercusilicis*



Les femelles són les causants de cecidis vermells i carnosos. Aquests cecidis es solen formar a les fulles.



Cecidi de l'àcar - *Eriophyes ilicis*



Els àcars de la família Eriophyidae són animals minúsculs, causants de nombroses gales a les plantes, a l'interior de les quals viuen còmodament.

L'àcar *Eriophyes ilicis* ocasiona cecidis al revers de les fulles d'alzina (*Quercus ilex*). Aquests cecidis consisteixen en una elevació a l'anvers de la fulla, que es correspon amb unes taques de color rovell constituïdes per una munió densa i anormal de pèls estrellats al revers. *Eriophyes ilicis* també ataca al garric (*Quercus coccifera*).



Fonts

- **Viquipèdia.**
- **El medi natural del Bages (<http://ichn.iec.cat/Bages/alzinar/alzinar.htm>)**
- **Eruga peluda. L'insecte defoliador de l'alzina. Quadern de natura 24. GOIB**
- **Camp d'aprenentatge Orient. Quadernet del banyarriquer.**



Biel Cabot i Toni Roselló