

PARTS D'UN TORRENT: EL TORRENT D'ORIENT

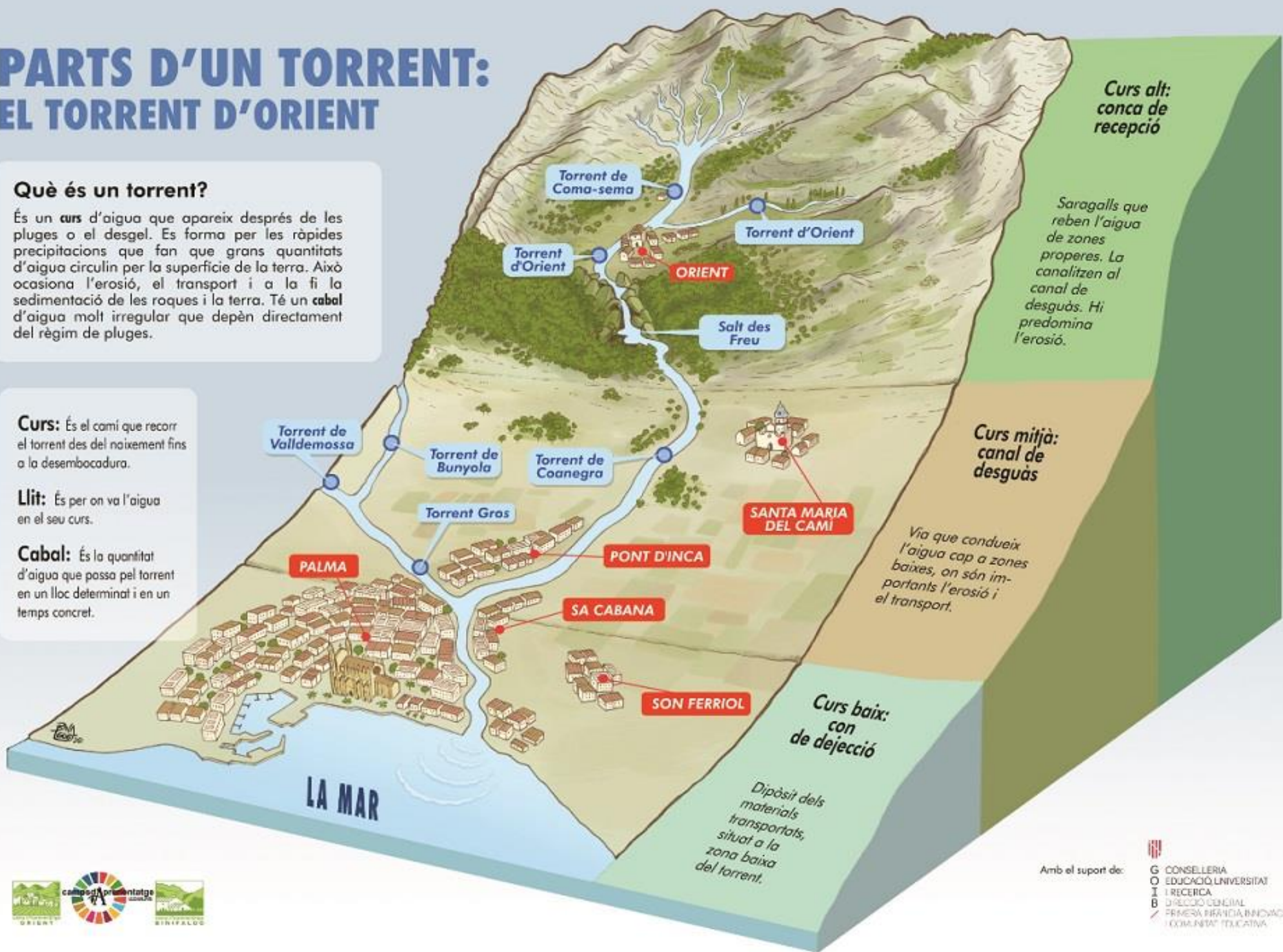
Què és un torrent?

És un **curs** d'aigua que apareix després de les pluges o el desgel. Es forma per les ràpides precipitacions que fan que grans quantitats d'aigua circulin per la superfície de la terra. Això ocasiona l'erosió, el transport i a la fi la sedimentació de les roques i la terra. Té un **cabal** d'aigua molt irregular que depèn directament del règim de pluges.

Curs: És el camí que recorre el torrent des del naixement fins a la desembocadura.

Llit: És per on va l'aigua en el seu curs.

Cabal: És la quantitat d'aigua que passa pel torrent en un lloc determinat i en un temps concret.



Amb el suport de:



G CONSELLERIA
O EDUCACIÓ, UNIVERSITAT
I RECERCA
I DIRECCIÓ GENERAL
PRIMERA INFÀNCIA, INNOVACIÓ
I COMUNITAT EDUCATIVA